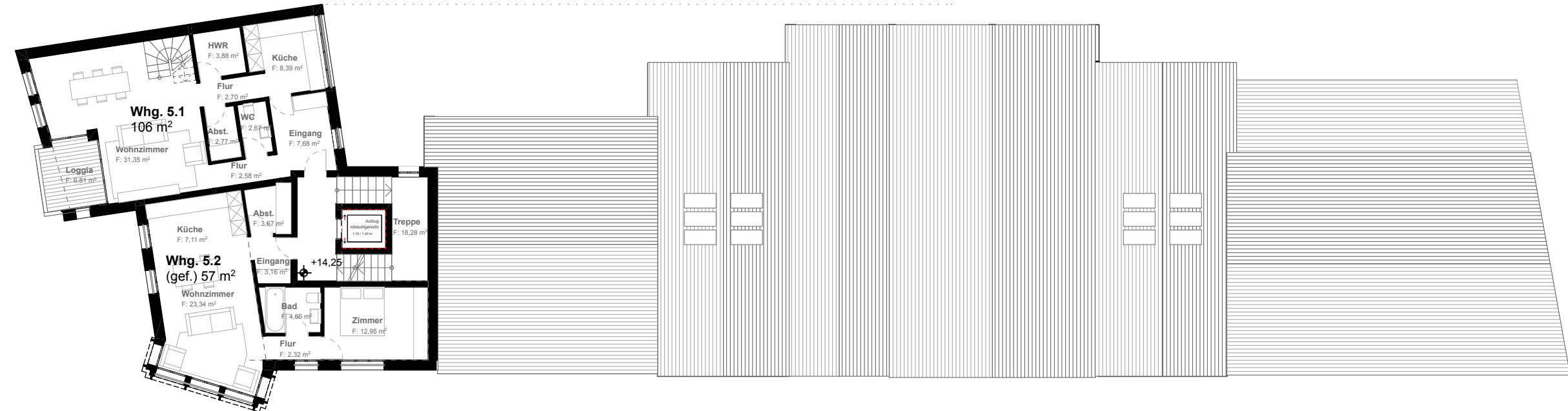
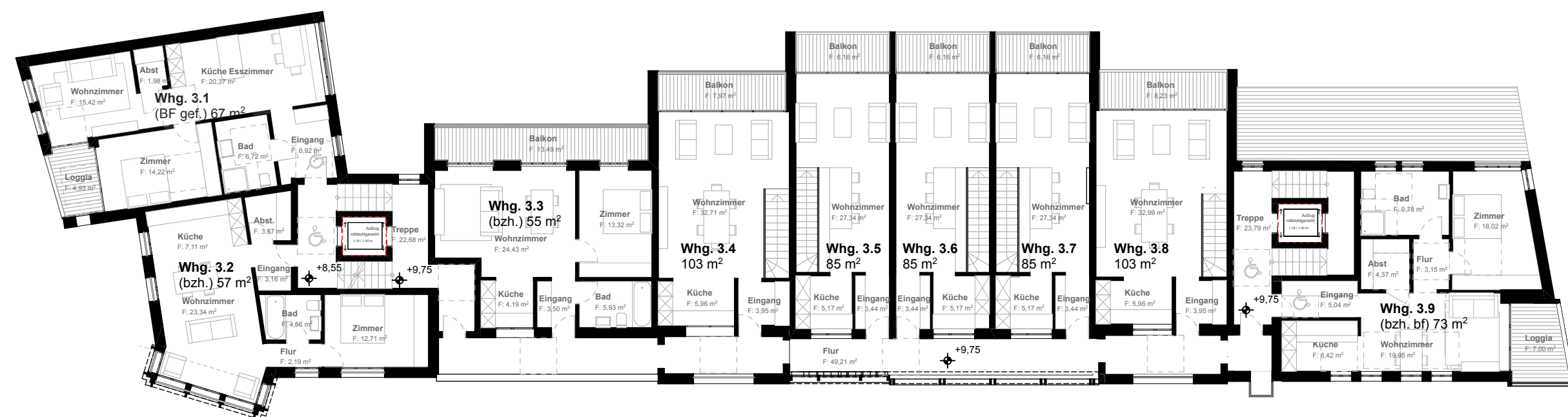




Ansicht Marktstraße ein vertrautes, städtisches Bild



4. Obergeschoß 1:200 und Dachraum



3. Obergeschoß 1:200



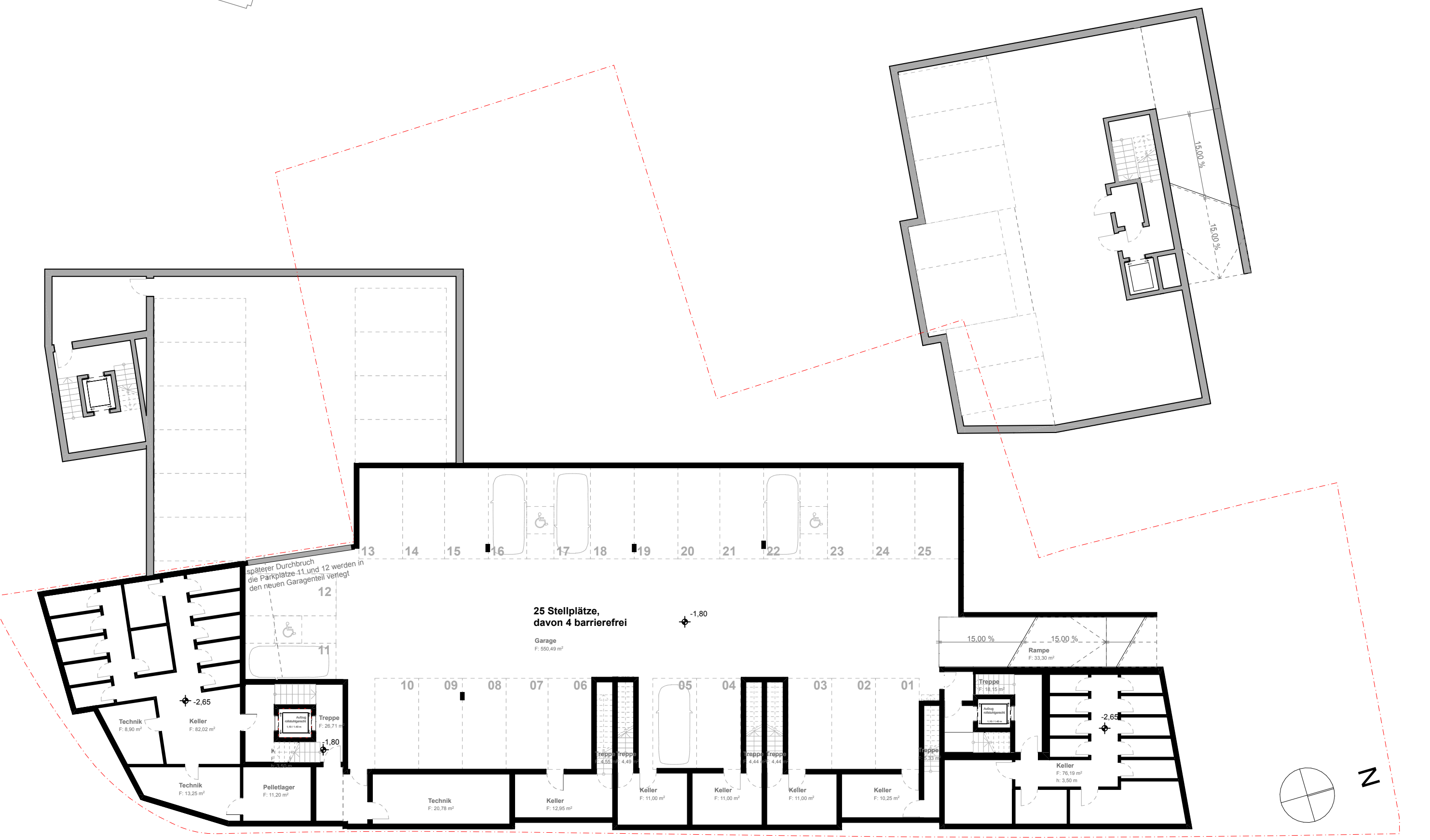
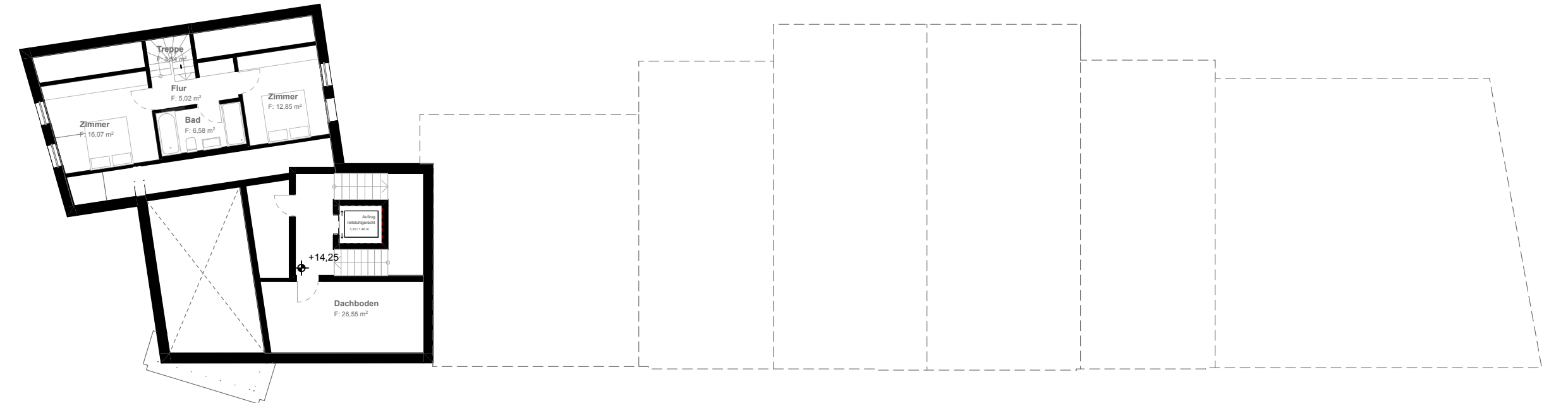
2. Obergeschoß 1:200



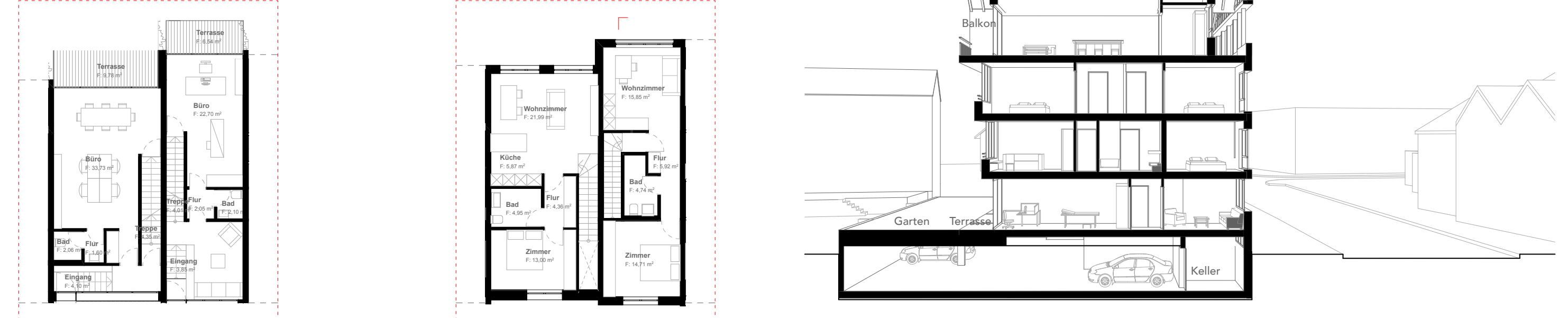
1. Obergeschoß 1:200



Längsschnitt 1:200

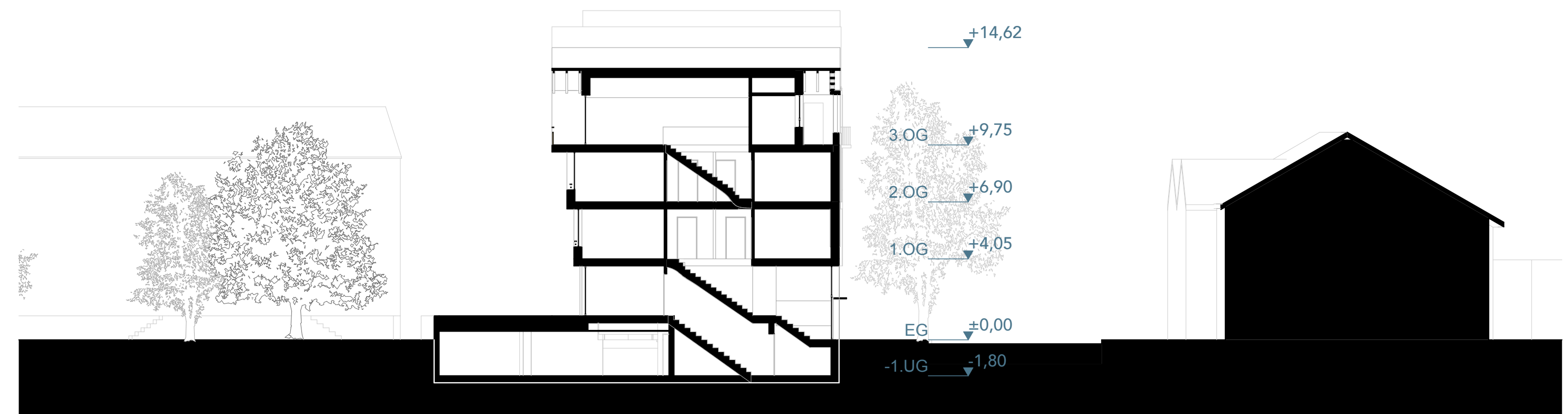


Tiefgarage und Kellergeschoß 1:200
(mit Vorschlag für das gesamte Betrachtungsgebiet)



alternative Nutzung der Maisonette-Wohnungen 1:200
Möglichkeit einer Kombination aus Arbeitsplatz und kleiner Wohnung

Schnittfigur Maisonette-Wohnungen
"urban villas"



Querschnitt 1:200